

Newdentaire - Clinique dentaire à Bucarest en Roumanie

Devis Provisoire 1 : Devis du /2022, valable 3 mois

10 implants dentaires haut de gamme INNO avec 10 couronnes dentaires 100% Zircone transvissées, Guidage chirurgical numérique.

Traitement	Dents / mâchoires concernées Codes CCAM : remboursement France	Prix unitaire	quantité	Sous-total
Première phase				
Consultation pour implantologie + Scanner dentaire cone beam	2 mâchoires LAQK027 : 69€	195€	1	195€
Détartrage à l'ultrason (si nécessaire)	Toutes les dents HBJD001 : 28.92€	55€	1	55€
Extraction dentaire		55€		
Comblement des extractions avec matrice Collagène Parasorb pour éviter la résorption osseuse	HBMA006 0 €	20€		
Guidage chirurgical numérique via technologie Navident, pour un placement plus précis, moins de douleur et cicatrisation plus rapide	Mâchoire supérieure ou inférieure 200€/mâchoire HBLD056 94,08 €	200€	2	400€
implant premium en titane INNO avec surface SLA-SH biocompatible Guidage chirurgical des implants numérique 3D pour un placement plus précis, moins de douleur et cicatrisation plus rapide Anesthésie locale	10 implants : LBLD294 3.695,12 €	450€	10	4500€
Technique PRF : améliore la cicatrisation, réduit douleur et inflammation	HBMA004 : 0.00€	40€	1	40€
Médication post-Chirurgie	Non remboursé	25€	1	25€
Coût première phase				5215€
Seconde phase (après 4-6 mois)				
Radiographie de contrôle	2 mâchoires HBQK002 : 20.00€	25€	2	50€
Modèle d'étude pour analyse avec articulateur	LBQP001 32,64 €	50€	1	50€
Analyse de votre occlusion avec système 3D numérique Modjaw	LBMP001 97,92 €	100€	1	100€
Pilier sur implant	Sur 10 implants HBLD005 0 €	100€	10	1000€
Couronne Zircone sur implant	Sur 10 implants HBLD418 : 107.50€	250€	10	2500€

Coût seconde phase	3700€
Coût total du traitement dentaire	8915€

Devis provisoire à confirmer sur base du scanner lors du premier rendez-vous dans notre clinique.

Les codes CCAM de la sécurité sociale Française et le niveau de remboursement sont indiqués à titre indicatif et ne sont pas une garantie de remboursement. Il appartient au patient de vérifier auprès de son organisme assureur le remboursement qui s'appliquera. Les implants dentaires, les greffes osseuses, le scanner 3D et les prothèses sur implants autres que les couronnes, ne sont pas remboursés par la sécurité sociale en France, même si vous voyez des codes de remboursement et une base de remboursement, la sécurité sociale ne rembourse les implants et ce qui concerne les implants que dans des cas très rares de maladies de longue durée.

Malheureusement en Belgique, les soins dentaires à l'étranger ne sont pas remboursés sauf si cela est spécialement prévu dans votre DKV ou votre assurance dentaire.

	Première phase	Seconde phase (après 6 mois)
Montant du traitement	5215€	3700€
Temps de réalisation	4 jours	4-5 jours

La durée indiquée est une durée minimale pour faire le travail prévu avec une petite marge de sécurité. Mais si vous désirez rester plus longtemps pour votre confort, cela ne pose aucun souci.

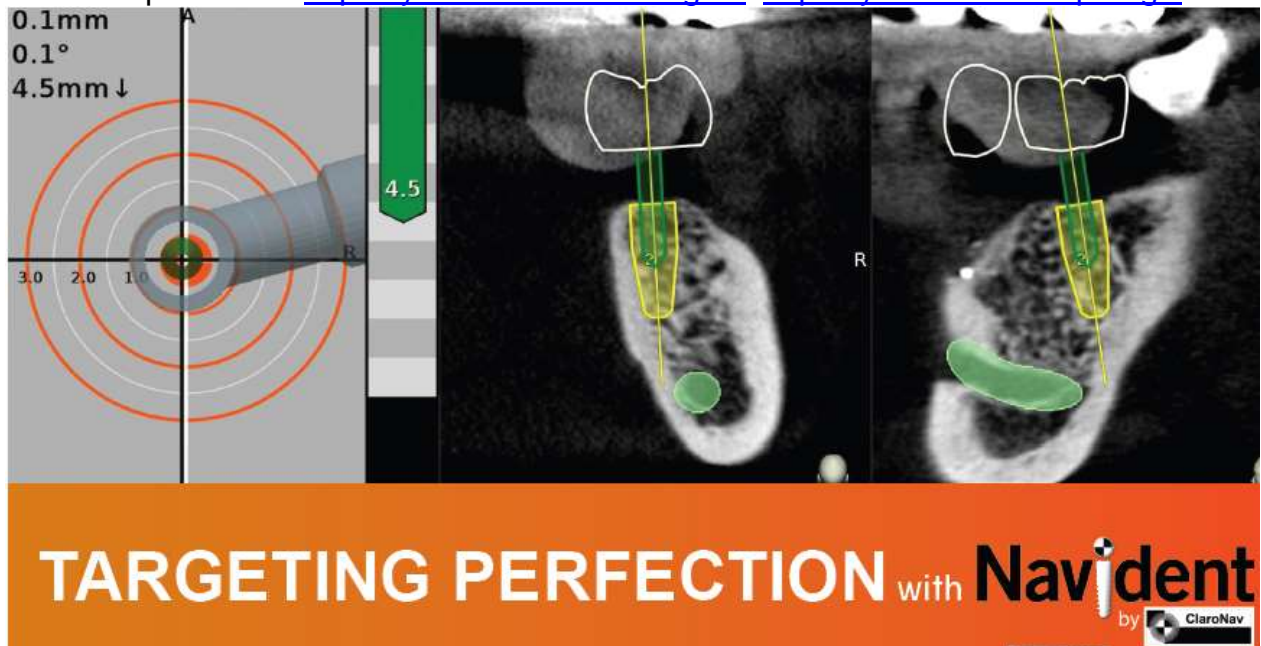
Estimation du coût total du voyage dentaire	
Soin dentaire	8915€
Transfert aéroport pour l'arrivée à Bucarest (offert à partir de 1000€ de soins par séjour)	Offert
nuitées en appartement (à partir de 4000€ de soins, 1 nuitée offerte par 1000€ de soin dentaire à la clinique)	XX Nuitées offertes Nuitées supplémentaire 45€, il en faudra environ XX, soit XX€
Grand total	8915€

Garantie à vie du fabricant sur les implants
Nouvel implant gratuit en cas de non ostéo-intégration
Garantie sur la pose des implants : 3 ans
Garantie sur les prothèses et couronnes définitives : 3 ans

Ce devis est un traitement haut de gamme :

- **Guide chirurgical numérique via technologie de réalité augmentée Navident :**
<https://www.claronav.com/navident/>

Vidéos explicatives : <https://youtu.be/LNX4UI4PgDA> <https://youtu.be/0nurPp25rgU>



Le **guide chirurgical** est proposé pour une précision parfaite, une chirurgie moins invasive et une cicatrisation plus rapide. Dans la plupart des cas cela évite les grandes incisions et donc les points de suture. La planification chirurgicale est toujours faite de manière numérique sur base de votre scanner 3D, toutefois dans certains cas, le guidage chirurgical n'est pas possible : si le volume osseux n'est pas idéal, si l'implant est placé juste après une extraction dentaire, si la zone est infectée. Le chirurgien se réserve le droit d'utiliser le guidage chirurgical selon ce qu'il estime le mieux pour le patient mais dans tous les cas la **planification chirurgicale se fait de manière numérique**.

L'avantage du guidage numérique avec la technologie dynamique Navident est qu'on peut quand même l'utiliser dans plus de situations que les autres techniques de guidage numérique.

Pour faire une comparaison, le guidage numérique est comme ces opérations des organes internes qui sont faites sans grande incisions, on fait juste un petit trou pour passer un outil très fin. En implantation dentaire on appelle cela aussi parfois la technique « Flapless » car plutôt que d'ouvrir la gencive en deux, on fait juste un petit trou pour chaque implant.

Cette approche moins invasive est aussi intéressante pour les patients qui souffrent de phobie dentaire ou de peur de la chirurgie car le travail avec guidage est beaucoup plus propre et il y a moins d'incisions (parfois même pas du tout, juste des petits trous).

- **Le système de vissage** pour permettre à un dentiste de dévisser le bridge ou la couronne en cas de besoin pour un contrôle ou un entretien, ce qui peut aussi permettre de conserver vos implants plus longtemps. Le système de vissage est inclus dans ce plan de traitement. Toutefois, si certains implants sont insérés sous angle, et que le patient désire le système de vissage, ce qui n'est pas obligatoire, il faudra ajouter un système multi-unit pour les implants concernés (100€).

Ne pas avoir de système de vissage est comme avoir une voiture sans avoir de possibilité d'ouvrir le capot pour faire l'entretien.

- Les implants **Cowell INNO** sont une marque premium, ils possèdent les caractéristiques des implants haut de gamme :
 - https://www.cowellmedi.com/customer/fra/page/cowell_rnd_excellence.jsp
 - Connexion conique étanche aux bactéries pour un maintien à long terme
 - Excellente Technologie de Traitement de Surface pour faciliter l'Ostéo-intégration : SLA SH(Sablage avec Gros Grains et Gravure Acide)
 - Ostéo-intégration rapide et forte en formant des macropores et des micropores uniformes
- ➔ Ces caractéristiques techniques permettent de conserver vos implants plus longtemps (explications et sources scientifiques ici : <https://newdentaire.be/implant-dentaire/#gamme>).

Certifications des implants INNO (FDA = USA, CE = Europe, ISO = International, GMP = USA) :



Certifié par la
FDA des États-Unis



Certification européenne
de qualité



Certification ISO 13485
de l'Organisation Internationale
de Normalisation



Certification MFDS

Vidéos explicatives sur la qualité des implants sur la [chaîne Youtube Newdentaire](#) :

- Connexion conique étanche : <https://www.youtube.com/watch?v=WQct5BiZQ9U>
- Traitement de Surface : <https://www.youtube.com/watch?v=IARU6-ZYOSw>
- **Comblement des extractions avec matrice Collagène Parasorb** pour éviter la résorption osseuse : permet de réduire le recul de la gencive suite à une extraction. Plus d'os reste en place, la gencive conserve plus facilement sa forme d'origine pour un résultat plus esthétique. Il reste alors aussi plus d'os pour le maintien de l'implant dentaire.
- **Couronnes 100% Zircône** : Sans métal, pas de bord gris métallique. Entièrement blanc, résultat très naturel. La teinte sera choisie par rapport aux dents voisines.
- **Analyse de votre occlusion avec système numérique 3D Modjaw** (<http://www.modjaw.com/fr/>) : Ce système numérique facilite le travail de réglage de l'occlusion et permet aux dentistes et au prothésiste d'évaluer plus d'options avec plus de finesse que sans cette assistance numérique. Vidéo explicative : <https://www.youtube.com/watch?v=e6ZmZMyzLss>
- **Hébergement et Chauffeur à votre arrivée à l'aéroport : inclus (voir conditions plus bas).**

Possibilité de suivi post-opératoire local en France ou en Belgique

Notre clinique de Bucarest possède un partenariat avec 2 dentistes : en Belgique près de Liège et en France près de Orléans. Nous pouvons vous proposer un suivi post-opératoire dans leur cabinet. Ce service supplémentaire n'est pas nécessaire mais il permet d'avoir un suivi complet. Le prix de ce service est de 9% par rapport au prix total de votre devis. Pour plus d'informations : <https://newdentaire.be/implant-dentaire-a-letranger-avec-suivi-en-belgique/>

Analyse de sang avant le démarrage du traitement

Pour ne prendre aucun risque, nous prévoyons une analyse de sang presque systématiquement pour tous les cas d'implantologie. La vérification de certains paramètres sanguins permet de s'assurer que vous pouvez effectivement bien recevoir des implants dans de bonnes conditions. Nous pouvons organiser ce test sanguin pour vous à proximité de la clinique, toutefois l'idéal est de réaliser ce test sanguin avant de venir (maximum 1 mois en avance de la pose des implants). Vous pouvez demander à votre médecin traitant de vous prescrire ces tests auprès d'un laboratoire à proximité de chez vous. Si besoin nous pouvons vous envoyer une prescription. Voici les tests à réaliser :

- Hemoleucogramme complet,
- TCA,
- TCK,
- Cholesterol,
- Calcium,
- Vitamine D.

Médication post-chirurgie

Après la chirurgie, le patient doit prendre un antibiotique (amoxicilline), un anti-inflammatoire (Ibuprofène) et un antidouleur (Paracétamol), durant 7 jours. Notre clinique vous fournit ces médicaments. Certains patients peuvent nécessiter d'autres médicaments qui peuvent alors être prescrits sur place. Si notre stock de médicaments est épuisé, nous vous fournissons une ordonnance pour aller les chercher dans l'une des pharmacies à proximité et au lieu de vous facturer les médicaments, vous les payerez à la pharmacie.

Pour les patients soumis à la sécurité sociale en France (les autres patients ne sont pas concernés) : Il est malheureusement compliqué de se faire rembourser les médicaments achetés à l'étranger (apparemment la CPAM n'aime pas que ce soit prescrit par un dentiste). Pour cette raison, nous indiquons qu'ils ne sont pas remboursés. Si vous voulez vous faire rembourser ces médicaments en France, nous vous conseillons de vous les faire prescrire en France par votre médecin et de les acheter en France. Lors de votre consultation initiale, merci d'apporter et de montrer au dentiste les médicaments que vous aurez apporté.

Durée de validité du devis : 3 mois

Nos devis et les tarifs sont valables 3 mois à partir du jour de l'édition du devis. La date d'édition et la date de validité maximale sont indiquées en page 1 du devis. Passé ce délai de 3 mois, nos tarifs peuvent augmenter. Notre clinique met régulièrement en place des nouvelles techniques et technologies afin de garantir un niveau qualité toujours au niveau le plus élevé. La mise en place de ces améliorations fait régulièrement monter nos tarifs et peuvent s'appliquer à la mise à jour de votre devis si le délai de 3 mois est dépassé.

Nouvelle procédure améliorée pour la pose des implants : Technologie PRF

PRF = Platelet Rich Fibrin = Fibrine riche en plaquette

Les avantages de cette procédure sont :

- Améliore les chances de succès des implants,
- Améliore la reconstruction osseuse pour les implants et les greffes osseuse,
- Moins l'inflammation,
- Moins le risque d'infection,
- Moins les douleurs.

QU'EST-CE QUE LA TECHNOLOGIE PRF ?

Mise au point au début des années 2000, cette technologie s'appuie sur les processus d'auto-réparation du corps humain pour accélérer la fermeture des muqueuses et augmenter le taux de réussite des greffes osseuses et des implants.

Elle repose sur la création d'un petit agglomérat de fibrine qui est utilisé comme pansement. Celui-ci diffuse durant plusieurs jours sur le site traité des plaquettes sanguines et des cellules immunitaires et de facteurs de croissance, participant activement à une cicatrisation de qualité.

COMMENT SE DÉROULE UNE INTERVENTION INTÉGRANT LA TECHNOLOGIE PRF ?

Toutes les opérations nécessaires à l'utilisation de la technologie PRF s'effectuent dans notre clinique. Sans douleur, elles permettent d'accélérer la cicatrisation osseuse et muqueuse par la libération de facteurs de croissances. Elles permettent de simplifier les greffes osseuses et de diminuer de manière considérable l'inconfort de ces dernières.

Déroulement :

- Selon les besoins de l'intervention, le chirurgien-dentiste prélève entre 10 et 60 ml de sang sur le patient.
- Le prélèvement est ensuite placé dans une centrifugeuse, qui va séparer les composants sanguins et faire apparaître un concentré riche en fibrine et en facteurs de croissance.
- Cet élément gélatineux se voit transformé en un bouchon ou une membrane : il suffit alors de le déposer sur la zone traitée lors du soin. Il peut également s'utiliser tel quel, en mélange avec l'os destiné à une greffe.

ABSENCE DE RISQUES POST-OPÉRATOIRES DE LA TECHNOLOGIE PRF

La technologie se distingue par son absence totale de complications, de réactions allergènes ou de contre-indications thérapeutiques. Cette neutralité s'explique par le caractère autogène (provenant du patient-même) du matériau PRF employé.

Remarque sur la marque des implants

L'implant dentaire Cowell Inno possède de très bonnes caractéristiques techniques ([connexion conique étanche](#) et [traitement de surface](#) très performant), ce qui en fait un implant dentaire haut de gamme avec un rapport qualité prix excellent. Nous sommes très satisfaits de la qualité de ces implants et de leur durabilité chez nos patients (plus de 10 années de recul). Il s'agit de l'implant que nos chirurgiens posent le plus. La marque d'implants Cowell Inno est fabriquée en Corée (comme les téléphones Samsung) et elle est vendue dans le monde entier dans plus de 50 pays.

Notre clinique ne pose pas d'implants low-cost (par exemple : Alpha-bio) car nous souhaitons proposer les traitements les plus durables possibles. L'implant Inno est déjà un très bon implant dentaire, mais il en existe évidemment d'autres plus chers.

Nous proposons aussi des implants fabriqués en France de marque Anthogyr Axiom (Une marque du Groupe Straumann, leader Mondial en implantologie haut de gamme). Le pays d'origine des implants n'a pas d'importance, ce sont les caractéristiques techniques qui comptent, mais nous savons que cet aspect peut être important pour certains patients. Ces implants ont des caractéristiques techniques très similaires aux implants Inno mais avec un léger avantage pour le type de titane chez Anthogyr Axiom qui sont en titane de grade 5, alors que les implants Inno sont en titane de grade 4. Le Titane de grade 5 est légèrement meilleur en bio-compatibilité mais cette caractéristique possède une importance moindre par rapport à la connexion conique étanche et le traitement de surface très performant qu'offrent déjà les implants Inno.

Vidéos explicatives sur la [chaîne Youtube Newdentaire](#) :

- Titane Grade 4 Vs Grade 5 : https://www.youtube.com/watch?v=9LE8MrGPc_o
- Marque des implants dentaires : <https://www.youtube.com/watch?v=w8u5Tu61guY>

Les implants Anthogyr Axiom sont fabriqués en France et coutent donc plus chers que les implants Inno du fait des couts de production élevés en France.

- Implant Anthogyr Axiom : 650€
- Pilier sur implant Axiom : 150€

La différence pour un implant complet est donc de 250€. En résumé, l'implant Inno est un très bon implant avec le meilleur rapport qualité-prix, l'implant Axiom est légèrement meilleur mais comme il est fabriqué en France il coute plus cher.

Comprendre son plan de traitement

Le mieux pour comprendre le plan de traitement est d'en discuter avec notre responsable francophone (cordonnées en haut de la première page) et de lui poser toutes vos questions par téléphone. Il est très important pour nous que vous compreniez bien votre plan de traitement et la technique utilisée. Le plus efficace est de proposer un jour et une heure pour un rendez-vous téléphonique en semaine et aux heures de bureau.

Clinique dentaire en Roumanie à Bucarest

Notre clinique se situe à Bucarest. Nous utilisons les mêmes matériaux qu'une clinique haut de gamme de France ou de Suisse, les mêmes technologies. Les traitements les plus complexes sont réalisés par notre **chirurgien maxillo-facial**.

Présentation de notre clinique de Roumanie à Bucarest

Notre clinique est classée **N°1 en Roumanie** (ou numéro 2 selon la période) et 39^{ème} dans le monde sur plus de 130.000 cliniques (c'est-à-dire dans le top 0.1% mondial).

Les avantages de notre clinique sont les compétences de notre chirurgien maxillo-facial, l'habitude de notre équipe à traiter des cas complexes (en majorité des extractions totales et 2 x All-on-6) ; la qualité haut de gamme des matériaux et les techniques très avancées que nous utilisons pour un traitement plus rapide et moins douloureux.

N'hésitez pas à contacter nos anciens patients francophones (France/Belgique : voir plus bas).

Clinique en Roumanie à Bucarest

Site – page de présentation : <https://newdentaire.be/implant-dentaire-en-roumanie/>

Photos de notre équipe au travail :

<https://drive.google.com/drive/folders/1pQ53Cl7OvyogOKtm0dekZZyixxLveRke?usp=sharing>

Clinique classée n°1 sur 431 clinique en Roumanie d'après le GCR



Notre clinique est aussi classée **53^{ème}** au classement mondial (sur plus de 130 000 cliniques dentaires).

Avis sur notre clinique

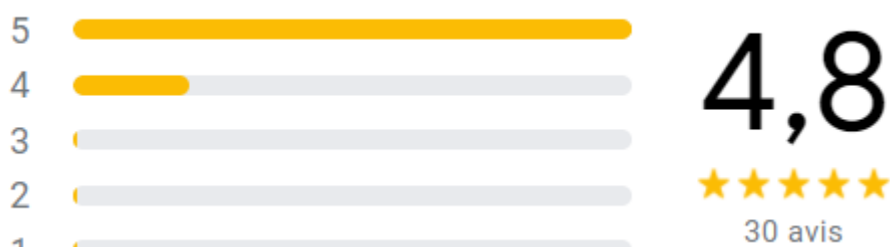
Nos patients peuvent laisser leur avis sur différentes plateformes indépendantes : Trustpilot, Google, Facebook.

Avis Trustpilot



Consultez directement les [avis de Newdentaire sur Trustpilot](#).

Témoignages Google



Voir directement les [témoignages de Newdentaire sur Google](#).

Recommandations Facebook



Consultez directement les avis sur la page [Facebook Newdentaire](#).

Sur ce site il y a 116 avis avec un score moyen de 4.5 sur 5.

4.5 GCR Quality Score [\(Learn More\)](#) | GCR Accredited
Dental clinic in Bucharest, Romania | 64 reviews | Ranked 39. globally

★★★★★ I totally recommend this clinic! is the best in europe, with

I totally recommend this clinic! Is the best in Europe, with great doctors!

By Dana, Romania (Published a month ago on  ✓)

★★★★★ Great doctors and the best quality!...

By Carztune (Published 5 months ago on  ✓)

★★★★★ The best in bucharest

The best Dental Clinic in Bucharest!

By Dana, Romania (Published 5 months ago on  ✓)

★★★★★ The best in bucharest! great doctors!...

The best in Bucharest! Great doctors!

By Dana, Romania (Published 6 months ago on  ✓)

★★★★★ Excellent doctor!!!very thorough and caring.

Excellent doctor!!!Very thorough and caring.

By Dana, Romania (Published 7 months ago on  ✓)

D'après WhatClinic nous avons un score de 8.6/10 avec 254 avis

Taux de satisfaction de 98% sur les utilisateurs vérifiés via email ou téléphone :

ServiceScoreTM
Excellent
from 254 users

8.6

4.9 ★★★★★

Average satisfaction from 43 verified reviews ✓



15.11.2017

Harvey Well, Costa Rica

(✓ Verified user. Review confirmed by phone and email)

I remain in awe not only of his perfectionistic skill but his knowledge and compassion as well

★★★★★ Dental Crowns, Dental Implants • Paid: € 300

Having experienced the care of dentists on three continents, I can honestly say that Cosmin is the most knowledgeable, skillful and caring dentist I have ever met. More than that, I will always be eternally grateful to him for saving me from what would have been costly, painful and unnecessary dental work.

[more](#) ▾



01.09.2017

Richard Tremayne, UK

(✓ Review verified by phone)

A dentist with a primary interest in patient care

★★★★★ Dental Bridges • Paid: € 1306

It has been 10 months since I traveled to the British Dental Place. Back then, I lived in Romania for a while, but 6 months ago, I moved back home to the UK.

In October 2016, at the BBDP, I had caps placed on two upper left back teeth. That has been a total success. Before

[more](#) ▾



12.04.2017

Graham, UK

(✓ Review verified by phone and email)

I felt very little pain throughout the whole process

★★★★☆ 3D Dental X-Ray, Dental Implants

I was impressed with the ease and depth of communication so I went to Bucharest to get an implant. However after the 3D scan we found I had another tooth in a bad situation that needed replacing with an implant.

Everything was explained well and executed professionally and I felt very little pain throughout the whole process. My convenience seemed to be the main priority when arranging treatment times and I had plenty of time to look around

[more](#) ▾



Notre vision Qualité

Notre clinique ne propose que les **soins dentaires les plus haut de gamme au monde**.

La qualité d'un soin dentaire se traduira par une plus grande longévité et un confort de vie pour le patient.

Notre objectif n'est pas d'être les moins chers, mais plutôt de proposer ce qui se fait de plus haut de gamme au monde à un prix plus raisonnable.

Nous proposons des soins réalisés avec des [matériaux haut de gamme](#) et des [techniques très évoluées](#) qui sont plus chers mais cela se traduit dans la durabilité du résultat.

Notre vision qualité vise le long terme car nous savons aussi qu'un soin dentaire haut de gamme durable coûte moins cher sur la durée qu'un soin dentaire low-cost.

Pour cette raison, nous encourageons nos patients à en apprendre davantage sur les caractéristiques techniques de leurs implants et du travail effectué.

Dentisterie haut de gamme

Les soins dentaires que nous proposons ne sont pas les moins chers du marché et nous en sommes fiers.

Par contre pour les patients qui recherchent une qualité haut de gamme, nos tarifs sont très compétitifs.

En terme de qualité, sécurité du patient et durabilité nous ne proposons que ce qui se fait de mieux (cliquez pour en savoir plus) :

- [Implants dentaires haut de gamme](#)
- [Dentisterie Digitale et technologies 3D](#)
- [Planification chirurgicale numérique](#)
- [Guidage chirurgical numérique](#) (implant flapless, sans point de suture)
- [Fixation des dents par vissage](#)
- Dents provisoires fixes pour les systèmes [All-on4 et All-on-6](#)
- Dents définitives en [Métal-céramique, Zircon ou Céramique](#)
- [Anesthésie générale ou Sédation consciente](#)
- Dévitalisations sous microscope

Dans cette optique, **nos cliniques ne proposent pas** :

- Pas Implants low-cost (Alpha-bio, Dio ...) car ils sont peu durables
- Pas de refaire une bouche complète sur implants en un seul voyage de 5 jours car il faut un minimum de 2 étapes sans quoi il y aura un espace entre les nouvelles dents et la gencive
- Pas d'[implantologie basale](#) chez les patients qui ne le nécessitent pas car cette technique est plus invasive et plus risquée
- Pas d'[implants en Zircon ou en Céramique](#) à cause du risque de casse (matériau sans aucune souplesse) et car il y a encore très peu de recul. Nous proposons en revanche des [couronnes en Zircon et Céramique](#).

Approche conservative

Le rôle d'un bon dentiste est de permettre à ses patients de **conserver ses dents naturelles le plus longtemps possible**.

Cela commence pas ne proposer que les soins qui sont nécessaires pour la bonne santé bucco-dentaire.

Si certaines dents doivent être traitées, il privilégie la solution la plus conservative.

Par exemple, pour une dent cariée, il faut traiter la carie en essayant de conserver un maximum de tissus dentaire naturel et ne poser une couronne que si la dent en a besoin pour ne pas tailler la dent plus que nécessaire. Si la dent est infectée il faut évaluer si une dévitalisation peut la sauver avant de proposer une extraction.

Invasivité minimale en implantologie

Dans le cas des implants dentaires, c'est la même logique : les dents manquantes doivent être remplacées en veillant à ce que l'acte chirurgical soit le moins invasif possible.

Pour chaque patient, une analyse de risque permet d'évaluer et de proposer la meilleure solution. Cela passe par la proposition de certaines techniques spécifiques telles que les [implants courts](#) ou [Implant basal](#) Zygomatique lorsque cela permet d'éviter l'invasivité et les risques liés aux greffes osseuse massives.

Approche evidence-based

Approche basée sur des faits scientifiques prouvés.

Nos stratégies de traitement se basent sur la grande expérience de nos chirurgiens, dentistes, prothésistes ainsi que les preuves apportées par la littérature scientifique.

Des [études scientifiques de références](#) sont souvent citées sur notre site et dans nos devis afin de permettre à nos patients éclairés de se documenter eux-mêmes et de vérifier la proposition de traitement.

Lorsque nous parlons de la [durabilité des implants courts](#) ou des avantages des [caractéristiques techniques](#) des implants haut de gamme, nous citons nos sources.

Implants posés par un chirurgien maxillo-facial

Un chirurgien maxillo-facial est un chirurgien spécialisé dans la zone du visage, la bouche et les mâchoires, ainsi que le cou. Ce spécialiste est par exemple celui qui s'occupe de mettre des broches pour réparer une mâchoire cassée à différents endroits.

Il est donc surqualifié pour la pose d'implants dentaires. Pour les cas d'implantologie les plus complexes, nos patients sont entre les mains de l'un de nos chirurgiens maxillo-facial.

Dentistes et chirurgiens :

Notre dentiste en chef et directeur a travaillé durant 10 ans en Angleterre et il y a obtenu un diplôme spécialisé en endodontie. Il parle anglais et français et il accompagne nos patients Francophones durant les étapes.

La clinique est accréditée par le Global Clinic Rating.

Nous sommes la clinique dentaire officielle de l'ambassade d'Angleterre à Bucarest.



Vidéos de présentation (en Anglais, il faut activer les sous-titres pour le Français) :

Technologie Cerec pour fabrication rapide des couronnes : <https://youtu.be/34cBZGNNbIQ>

Dans la peau d'un patient : <https://youtu.be/nWGYGNbt04c>

Témoignages de patients en vidéo :

https://www.youtube.com/watch?v=bgyuQINgoQk&list=PL0L-cES3B_JWluHyLsv_UAuPnA4O2pc4U&index=7&pp=sAQB

https://www.youtube.com/watch?v=gbTJgolqCg8&list=PL0L-cES3B_JWluHyLsv_UAuPnA4O2pc4U&index=9&pp=sAQB

https://www.youtube.com/watch?v=IS3IFNiLZ44&list=PL0L-cES3B_JWluHyLsv_UAuPnA4O2pc4U&index=8&pp=sAQB

<https://youtu.be/OhzWj6HkAC8>

<https://youtu.be/G3NtyraWjSI>

Vidéos sur la vie sur place :

Arrivé à l'aéroport, ticket de bus, tour de la clinique, visite des appartements, trajet appartement-clinique...

https://www.youtube.com/watch?v=l-ndIT4Jwso&list=PL0L-cES3B_JWluHyLsv_UAuPnA4O2pc4U

Anciens patients francophones :

Voici quelques anciens qui ont accepté de communiquer leur numéro de téléphone :

- Jose Da Silva (France) entre 10h30 et 19h : 0033 6 65 66 09 36
- Sarah Djessas (France) : 0033 6 08 42 19 35
- Sandra D'Amico (Belgique) : 0032 479 72 35 26
- Alain Sawadogo (Luxembourg) samedi ou dimanche entre 14 et 17h : 00352 671 104 242
- Patricia Gaudefroy (France) : 0033 6 98 95 88 19
- Sebastien Renaud (Belgique) : 0032 494 63 42 90
- Ruksana Tortevoix (France) : 0033 6 42 56 99 10
- Claudine Vanlanguenakers (Belgique) : 0032 474 65 03 82
- Jean Philippe Dos Santos (France) : 0033 6 66 74 03 38
- Pascal Chetta (France) : 0033 6 83 69 55 64
- Didier Jenchenne (Belgique) : 0032 499 823 690
- Jean-Marc Meunier (France) 0033 6 85 54 91 63
- Jonathan Ben Maati (Belgique) : 0032 496 026 026
- Maxime Berkowitsch (Belgique) : après 18h en semaine : 0032 477 61 70 89
- Ines Martinez (Belgique) 0032 477 72 26 18

**Accréditations et certifications :
Accréditation GCR**



Certification norme ISO 9001



Certificat d'enregistrement :



Prix 2019 du service aux patients



We won!
The prestigious
Patient Service Award

Your care and satisfaction is always our priority



Awarded by **WhatClinic** in recognition of excellence in patient experience

Informations sur le paiement, l'hébergement et le chauffeur

Paielement

Les paiements se font à la clinique au fur et à mesure des soins dentaires. Pour certains soins comme par exemple les prothèses (couronnes, bridges, facettes...), le paiement se fait au démarrage du travail.

Nous ne demandons pas d'acompte avant votre départ pour les soins dentaires. Il peut cependant être nécessaire de verser un acompte pour le chauffeur et l'hébergement si ces prestations sont prévues dans le tableau de la page 2 de votre devis.

Acompte pour le chauffeur et l'hébergement

Si cela est prévu dans votre devis et que vous désirez bénéficier de l'hébergement et du chauffeur gratuits, il y a un acompte de 200€ qui sera ensuite déduit de votre facture de soins dentaires.

Dans le cas où, seul le chauffeur vous est offert, vous avez la possibilité de verser un acompte de 50€ uniquement. L'acompte est à verser par virement bancaire sur le compte de la clinique au minimum 15 jours avant votre départ.

Le chauffeur n'est prévu que pour votre arrivée à l'aéroport. Le patient est autonome pour ses autres déplacements afin de se rendre à ses rendez-vous à la clinique, et son retour à l'aéroport. Bucarest possède un réseau de transport en commun très dense et des taxis bon marchés.

Modes de paiement

Carte de crédit : La clinique accepte uniquement les cartes de crédit : Mastercard et Visa. Les cartes Maestro/Bancontact fonctionnent en Roumanie dans la plupart des magasins et distributeurs, mais ce type de carte ne fonctionne pas à la clinique.

Espèces en Lei Roumaine (RON) : La clinique accepte les espèces en monnaie locale uniquement. Une agence de change se trouve à 150 mètres de la clinique. La clinique ne prend pas les espèces en Euro.

Virement bancaire :

Si vous décidez de payer une partie par virement bancaire, il faut impérativement que la somme soit sur le compte de la clinique au démarrage du travail. C'est-à-dire que le virement devra être effectué au moins une semaine avant votre arrivée.

Dans ce cas, je vous demande de me tenir informé des éventuels virements que vous faites et de nous envoyer une preuve de virement afin de vérifier nos comptes en avance.

RIB de la clinique (compte en €) :

NOM : Oraldentis SRL

IBAN : RO84CECEB000C1EUR2022181

BIC = SWIFT: CECEROBUXXX ou CECEROBU

Banque : CEC

Le virement en € sur le compte de la clinique permet d'éviter les frais bancaires liés à la conversion (€-Lei Roumain), c'est donc le moyen à privilégier pour réduire vos frais.

Frais bancaires et taux de change

Merci de prendre en compte que **pour les paiements par carte** en dehors de la zone euro, des frais bancaires peuvent parfois s'appliquer. Les banques prennent une petite commission pour échanger les € venant de votre compte en Lei sur notre compte. Les frais bancaires varient selon votre banque et le type de carte (de 0 à 5%). Les frais bancaires sont à la charge du patient. Le taux de change appliqué est le taux de change de la banque nationale de Roumanie (<https://www.bnr.ro/Exchange-rates-1224.aspx>). En Moyenne 1€ = 4.8 Lei.

Garanties

Garantie à vie des implants dentaires

La garantie à vie des implants par le fabricant ne couvre que les défauts matériels et non la pose de l'implant, ni son maintien. C'est pour cela que nous vous offrons aussi une **garantie à la fois sur la pose et le maintien de l'implant de 3 ans**.

En cas de rejet d'un implant, vous recevrez un **nouvel implant gratuitement**.

Pour bénéficier de la garantie « nouvel implant gratuit » en cas de non ostéo-intégration, le patient doit revenir entre 4 et 6 mois après la pose des implants. En dehors de ce créneau, l'implant ne sera plus remplacé gratuitement. Une exception à cette règle est pour les implants courts de marque Bicon pour lesquels on demande un délai minimum de 6 mois et maximum de 9 mois.

Il est évident que la durée de vie d'un implant peut être de plusieurs dizaines d'années mais uniquement chez des patients qui prennent soin de leurs implants. C'est pour cela que la garantie sur l'implant est de 3 ans ; car après cette période on considère que c'est surtout une question de contrôle et d'entretien qui sont de la responsabilité du patient.

La garantie n'est possible pas possible si :

- Le patient ne revient pas entre 3 et 6 mois après la pose de l'implant,
- Le ne possède une hygiène dentaire correcte,
- Le patient a ou a eu des problèmes de santé spécifiques (maladies Auto-immune, Diabète non contrôlé, Traitements contre le cancer...).

Vidéos explicatives sur les garanties des implants sur la [chaîne Youtube Newdentaire](#) :

- Garantie à vie : <https://www.youtube.com/watch?v=OEugteR5fTs>
- Garantie sur la pose et Maintien : <https://www.youtube.com/watch?v=eFPrLYzUvJM>

Garantie de 3 ans

La pose des implants dentaires, les couronnes, les prothèses et les facettes sont garanties 3 ans. Nous n'exigeons pas de visite annuelle dans notre clinique pour pouvoir bénéficier de la garantie. Toutefois une à deux visites annuelles chez n'importe quel dentiste pour un contrôle de routine est obligatoire tout au long de votre vie.

La clinique prend en charge les soins dentaires qui sont sous garantie lorsqu'ils peuvent être refaits à l'identique. Si le soin dentaire ne peut pas être refait à l'identique et qu'il requière des traitements additionnels (e.g. : greffe osseuse, autre type d'implant spécifique...), ceux-ci sont facturés.

Si le patient doit revenir à la clinique pour un travail qui est sous garantie, le voyage et l'hébergement sont toujours à la charge du patient.

Seuls les travaux réalisés par notre clinique sont couverts par notre garantie.

La garantie n'est applicable qu'en cas du respect des consignes de notre équipe :

- Rendez-vous annulé chez un dentiste pour un contrôle (nous nous réservons le droit de contacter celui-ci pour discuter du contrôle et des éventuels traitements réalisés),
- Hygiène Buccale irréprochable,
- Nous tenir informé de tout traitement réalisé dans votre bouche, y compris si cela ne touche pas aux travaux réalisés chez nous.

Il arrive parfois qu'il y ait des complications lors d'un traitement dentaire et que cela nécessite un séjour supplémentaire ou la prolongation de votre séjour sur place. La clinique n'intervient en aucun cas dans ces frais additionnels quelle qu'en soit la cause. Il peut arriver qu'il y ait un défaut de fabrication ou que les dents que nous avons préparées ne conviennent pas et cela fait partie des petits soucis que tout dentiste peut rencontrer même avec les meilleures technologies. Dans ce cas, notre clinique règlera le problème dentaire quitte à refaire tout ou une partie du travail, mais les billets d'avions, l'hébergement sur place et tout autre frais additionnels seront à prendre en charge à 100% par le patient.

Réserve sur les soins dentaires

Notre équipe de dentistes, chirurgiens et prothésistes a pour objectif de fournir des soins dentaires de haute qualité qui seront garantis dans le temps et réalisés selon les plus hauts standards de l'art dentaire.

Nous nous engageons à mettre en place tous les moyens permettant d'arriver au meilleur résultat possible.

Pour cette raison, notre clinique se réserve le droit de ne fournir que des traitements dentaires de qualité et, pour le bien de chaque patient, la clinique se réserve le droit de refuser :

- toute demande de traitement qui n'est pas en accord avec les bonnes pratiques dentaires en vigueur,
- toute demande de traitement qui ajoute un risque non nécessaire pour la santé du patient ou pour la réussite du traitement,
- tout patient qui présente un état de santé physique ou psychique ne permettant pas de réaliser son traitement dans les conditions idéales.

Pour le bon déroulement d'un soin dentaire, il est aussi important de partir avec le bon état d'esprit. Nous tenons à préciser que nous sommes des professionnels de santé et qu'il s'agit d'un soin médical qui est à prendre au sérieux, ce qui est très différent d'un achat classique. Si nous pouvons nous permettre une expression très vulgaire : nous ne sommes pas un magasin de dents, mais une clinique dentaire.

Nos spécialistes recommanderont le meilleur traitement pour votre propre bien et nous demandons au patient toute sa participation dans l'ensemble de ce processus, y compris en cas de petits soucis. Il faut donc aussi comprendre que les devis peuvent évoluer une fois sur place ou même en cours de traitement. Nous nous efforçons de communiquer sur ce sujet à l'avance, mais comme dans tout soin médical, on peut, le moment venu seulement, se rendre compte qu'il faut plus de temps ou un équipement spécifique et ce pour le succès du traitement.

Cela peut engendrer des frais additionnels que le patient s'engage à couvrir en supplément de ce qui était déjà prévu (traitements additionnels, matériel ou procédure supplémentaire, ajout de nuitées sur place, décalage de la date de retour...).

Nous nous efforçons de tout mettre en place pour le succès du soin dentaire et chaque patient doit accepter sa participation financière dans ce sens.

Nous conseillons donc toujours à nos patients de prévoir un supplément de 500€ à 1000€ par rapport à ce qui était prévu, afin de ne pas se retrouver pris au dépourvu. Cette somme est donnée à titre d'exemple et dans la majorité des cas, les devis sont bien respectés.

Chauffeur et hébergement offert

Pour certains devis, nous vous offrons gratuitement un transfert par chauffeur privé depuis l'aéroport à votre arrivée et un appartement / studio ou hôtel pour les nuitées nécessaires à votre traitement. Les prestations offertes sont uniquement celles qui sont précisées dans le tableau récapitulatif de la page 2. Si ce tableau ne précise pas que le logement vous est offert, les explications sur le logement ci-dessous ne vous concernent pas.

L'hébergement et le chauffeur sont proposés à titre gracieux et ne font en aucun cas partie d'une obligation de la part de la clinique. Le fait de profiter d'un certain hébergement au 1^{er} séjour, ne garantit pas de bénéficier du même logement aux autres séjours.

La clinique se réserve le droit de modifier les logements, les conditions pour y accéder, le nombre de nuitées offertes, le prix des nuitées non offertes ; de sorte à toujours proposer un bon rapport qualité prix pour les soins dentaires. Nous offrons le logement en bonus pour les patients qui comprennent que ce cadeau est modifiable ou supprimable à tout moment.

Logement

Le logement proposé n'est pas luxueux du tout mais est correct et propre permettant de vivre sur place normalement. Nous proposons des soins dentaires très haut de gamme mais concernant le logement gratuit, il s'agit d'offrir la possibilité aux patients les moins fortunés de se soigner à un prix restant raisonnable sans que cela n'oblige la clinique à augmenter ses tarifs pour compenser le coût du logement. Voilà pourquoi le logement proposé gratuitement restera un simple logement d'entrée de gamme. Chaque patient peut aussi choisir de plutôt loger dans l'hôtel de son choix, à ses propres frais.

Concernant le logement gratuit, le patient ne choisit pas le logement qui lui est proposé gratuitement. Voilà pourquoi nous donnons les précisions qui suivent :

Le logement comporte un grand lit pour 2 personnes. Il n'y a pas de surcôt si une seconde personne vous accompagne et occupe la chambre avec vous.

La distance entre le logement et la clinique est de 1-3 km mais nous choisissons des logements proches d'un métro ou d'un arrêt de bus pour que vous n'ayez pas à marcher loin. Vous êtes donc en général à mi-chemin entre la clinique et le centre-ville de Bucarest. Le patient est autonome pour les déplacements entre son hébergement et la clinique.

Transport en bus : https://www.youtube.com/watch?v=vSVr0OxflidY&list=PL0L-cES3B_JWluHyLsv_UAuPnA4O2pc4U&index=6

Un trajet en taxi coute 2.5€

Les repas ne sont pas fournis, mais vous avez toujours des restaurants et des supermarchés à proximité.

Comme les patients annulent parfois leur venue quelques jours avant leur départ, les réservations du logement et du chauffeur sont faites et vous seront communiquées la veille de votre départ ou au mieux quelques jours auparavant.

Vous avez tout à fait le droit de réserver votre propre appartement/hôtel à vos frais, dans ce cas-là, merci de nous avertir de votre choix. Le fait de ne pas profiter de l'hébergement gratuit ne donne pas de réduction sur le prix du soin dentaire.

Si jamais votre soin dentaire s'avère être moins que prévu ou qu'il ne puisse pas être réalisé, nous vous demanderions de régler tout ou une partie de l'appartement et du chauffeur si votre acompte ne couvre pas déjà ces frais. **L'acompte demandé devra être versé au minimum 15 jours avant votre venue pour pouvoir bénéficier du logement. Aucun appartement ne peut être réservé moins d'une semaine à l'avance.**

Chauffeur :

Un chauffeur vous accueille à votre arrivée à l'aéroport et vous conduira à votre logement. Pour le retour à l'aéroport, nous vous proposons de commander un taxi (15-20€) ou de prendre les transports en communs (3€). Nous vous fournirons toutes les informations pour ce faire et si jamais vous éprouver des difficultés pour la réservation de votre transfert pour le retour, vous pourrez toujours nous demander assistance.

Les hôtels/appartements que nous proposons gratuitement sont propres et corrects mais ne sont pas luxueux. Nous avons choisi un lieu idéal pour les patients qui désirent faire leur soin dentaire tout en visitant Bucarest.

Dans la grande majorité des cas, nous vous réservons une chambre dans la résidence Azza Apparthotel. Cette résidence est idéalement située dans Bucarest pour les visites (restaurants, parcs, musées à proximité, Wifi, lave-linge, frigo, mais pas de cuisine, ligne de bus toutes les 15 minutes pour aller à la clinique en 15 minutes porte à porte, pas de cuisine), à mi-chemin entre la clinique et le centre-ville de Bucarest.

Adresse : Putul lui Zamfir 50-52

Pour voir plus de détails dans le document PDF et des photos :

<https://drive.google.com/drive/folders/1ldskc6A2YGewg76wceAmUjSkJ62sA1J-?usp=sharing>

Seulement et strictement si il n'y a pas de place dans la résidence Azza apparthotel, vous bénéficierez d'une chambre dans un autre lieu tel que par exemple la résidence DP Pipera (appartement moderne avec coin cuisine, plus proche de la clinique mais pas situé idéalement pour visiter Bucarest) :

<https://www.booking.com/hotel/ro/residence-dp-pipera.fr.html>

Hôtels / appartements proches de la clinique

Vous pouvez aussi réserver directement à vos frais la résidence DP Pipera au prix préférentiel pour nos patients de 35€/nuitée (contre 45€ à 60€ / nuitée via les canaux classiques de réservation en ligne), mais il faut alors contacter directement Rodica, la Manager de cet établissement, par email rodica@acomodo.ro, Rodica parle Français (WhatsApp : +40 722 980 809). Pour bénéficier du tarif préférentiel, il faut contacter Rodica sans passer par une plateforme comme Booking.com.

Nous comprenons aussi que certains patients désirent un niveau de confort plus élevé où désirent loger au plus proche de la clinique. Dans ce cas, voici 3 hôtels à proximité de la clinique (600-800m), que vous pouvez réserver à vos propres frais :

- Hôtel 4 étoiles : Crystal PALACE (tarif spécial 85€/nuit) : <http://www.crystalpalacehotel.ro/>
- Hotel IBIS STYLES (50 à 70€/nuit) : <https://all.accor.com/hotel/B2N5/index.en.shtml>
- Hôtel 4 étoiles : Phoenicia : <https://phoeniciahotels.ro/en/business/phoenicia-grand-hotel>

Vous pouvez aussi trouver des appartements / hôtels corrects à partir de 40€ / nuit sur des sites tels que <https://www.booking.com/> ou <https://www.airbnb.fr/>.

Réservation de votre soin dentaire

Si le devis vous convient et que vous n'avez plus de questions, il vous suffit de nous indiquer la période qui vous intéresse et de regarder les billets d'avions qui vous intéressent. En général, nous avons de la disponibilité un mois en avance, mais cela peut parfois aussi se faire plus rapidement en fonction de la fréquentation de la clinique.

Le plus efficace est de trouver les vols qui vous intéressent (sans acheter les billets) à l'aide d'un comparateur de vols tel que <https://skyscanner.net/> et de nous envoyer les informations de vos vols (arrivée et départ) en précisant le jour et les horaires de chaque vol. Faites attention à nous laisser le nombre de jours complets indiqués dans votre devis. La clinique ne travaille que du Lundi au Vendredi, mais vous pouvez arriver et repartir samedi/dimanche. Avec ces informations nous vérifions nos disponibilités avec les chirurgiens, dentistes et prothésistes. Vous recevez alors une confirmation et nous vous pré-réserveons votre place pour vous laisser le temps d'acheter vos billets d'avion.

Le patient doit acheter lui-même ses billets d'avion et il dispose de 48h à partir de notre confirmation pour nous envoyer ses billets ou l'email de confirmation de réservation de vols qu'il reçoit de la compagnie aérienne.

Une fois que nous avons reçu vos billets, nous vous envoyons un email avec des informations pratiques concernant votre arrivée à Bucarest (Accès à la clinique, transports à Bucarest, déroulement du 1^{er} rendez-vous, questionnaire médical à compléter...).

Il ne vous reste alors plus qu'à vous préparer pour le voyage.